

毎月1回 40,000部発行

東住吉 TOWN

ふれあいを大切に、より活力ある住みよい街づくりを……

community paper

★月1回発行 1部100円(税別)★

タウン新聞株式会社

〒545-0023大阪府阿倍野区王子町4-3-31
TEL.6628-0003(代) FAX.6628-0606
http://www.town-shinbun.com
townshinbunsha@ybb.ne.jp

東住吉タウンの協賛広告で地域貢献しませんか?

掲載料金(月1回)35,000円(税別)※デザイン料含む

お問合せは06-6628-0003
または、右記QRコードをご覧ください

毎月1回 40,000部発行

東住吉 TOWN

ふれあいを大切に、より活力ある住みよい街づくりを……

community paper

★月1回発行 1部100円(税別)★

タウン新聞株式会社

〒545-0023大阪府阿倍野区王子町4-3-31
TEL.6628-0003(代) FAX.6628-0606
http://www.town-shinbun.com
townshinbunsha@ybb.ne.jp

メールでらくらくプレゼント応募!!

タウン新聞掲載の読者プレゼントやおしゃべりメールは右記QRコードからも応募・投稿ができます。

また、エンジェルタウンもコーナー(7P)に記載しているQRコードから応募できます。

面倒なメールアドレスを入力しなくてもOK!

0歳児さん募集!!

医療法人が運営する企業主導型保育園

0歳児～2歳児まで最大19名
外部講師による音楽あそびや体操教室あり

- ①北田辺駅より徒歩3分
- ②外部講師による幼児教育(音楽・体操あり)
- ③連絡帳はアプリ管理
- ④オムツ、お布団は園にて提供
- ⑤歯科健診無料で実施

医療法人育笑会 アイオライト保育園
TEL:06-6714-8333 HP:https://www.f-i.jp/
お問合せ:HPの問い合わせフォームより受付

令和5年度 入園説明会!!

「生きるちから」と「思いやりのこころ」を遊びを通して育み、のびのびと感受性を磨く保育です。

日時/9月3日(土)13:30～
9月28日(水)13:00～

場所/照ヶ丘幼稚園3階ホール
※入園を希望される方は必ずご参加ください
※予約は不要
※上靴・スリッパをお持ちください

幼稚園までお気軽にお問い合わせください

大阪芸術大学附属 照ヶ丘幼稚園

大阪府東住吉区矢田2-18-16 ☎06-6697-1437

チーム全員で子ども達と全力で向き合っています

大阪市東住吉区東田辺2-26-3
☎06-6696-7244

駐車場完備(医院併設で3台分のスペース)
診療時間/9時～19時まで
★土曜日も18時まで診療しています。
休診日/水曜午前・日曜日・祝祭日
https://www.fujiiwara-shika.com/

夏は食中毒にご用心!!

酷暑の夏!口あたりの良い「生の料理」を楽しみたいものですが、食中毒の原因となる「カンピロバクター」と「アニサキス」に注意して下さい。

「カンピロバクター」

鶏・豚・牛の腸内に生息する細菌で、特に汚染された鶏肉を摂取することで感染します。また、犬・猫の糞便にもあるので注意が必要です。

【予防注意!】

- ①加熱が充分でない肉を食べない(特に鶏肉)
- ②汚染された井戸水を飲まない

カンピロバクターに汚染された包丁・まな板で他の食材を扱うと腸炎を起こすことがあります。

「アニサキス」

寄生虫(線虫)の一種で、幼虫は2cm～3cmで白い線のように見えます。主に、サバ・アジ・サンマ・カツオ・イワシ・サケ・イカなどの魚介類に寄生します。アニサキス幼虫は、寄生している魚介類が死亡し、時間が経過すると内臓から筋肉に移行することで知られています。

【予防注意!】

- ①まずは鮮度を徹底、目視で確認!
- ②冷凍・加熱が有効

一般的に料理で使う食酢での処理・塩漬け・醤油さびを付けてもアニサキス幼虫は死滅しません。

■詳しくは厚生労働省のホームページを参照して下さい。■

パワーストーン サンストーン

開運、行動力、癒し、目標を達成などの意味があります。

第2弾 マイナンバーカード

マイナンバーカード(マイナカード)を活用したマイポイントは6月末から実施した。1人当たり最大2万円のポイントがもらえる。

例)4人家族の場合=8万円分のポイントになる。

■ポイントを受けるには手続きが必要です。

- ①カード取得→予約・申込み→買い物などの利用登録をする。
- ②市区町村から送られてきた「個人番号カード・交付申請書」にある二次元コードをスマートフォンで読み取り申請サイトで必要な事項を登録する。(※パソコンや郵送でも可能)
- ③通常1カ月程度で「カード交付通知書」が届き、指定の窓口で受け取る。

マイポイント利用の流れ(カード新規取得者の場合)

- ①マイナンバーカードの申請・取得
 - 交付申請書ある二次元コードを読み取り申請サイトにアクセス
 - 氏名・メールアドレス・顔写真などを登録
 - 申請完了カードを取得(※郵送でも申請可能)
- ②ポイント予約・申し込み
 - 専用アプリをダウンロードし起動させる。
 - スマホからマイナンバーカードを読み取りポイントもらう決済サービスを選択する。

買い物チャージ(入金)でポイント付与

- 最大5000円(利用額の25%)
- 健康保険証としての利用登録 7500円
- 公金受取口座の登録 7500円

キャッシュレス 決済のポイントとして使用可能

問い合わせ先/マイナンバー総合フリーダイヤル0120-95-0178
平日:午前9:30～午後8:00/土・日・祝:午前9:30～午後5:30
※マイポイントに関しては午後8:00まで

ポスティングスタッフ大募集

住吉区・阿倍野区・東住吉区・平野区に弊社発行のタウン新聞を各家庭・企業・店舗にポスティングして頂くお仕事です。各ポスティングエリアで配布部数が違いますので面接時にご相談の上、決めさせていただきます。まずは、お気軽に履歴書を右記住所までご郵送下さい。

★お問合せは☎06-6628-0003まで

複数エリア担当 例)2区で1エリアずつ 出来る方大歓迎!! 1区で2エリアなど

月1回 4日～5日で配り終わって頂きます

真面目にコツコツ丁寧に仕事のできる方 歓迎

1時間で約200～250部ポスティングできます

〒545-0023 大阪市阿倍野区王子町4-3-31
タウン新聞株式会社 ポスティングスタッフ宛

12 つくる責任 つかう責任

SDGs(エスディージーズ)とは、持続可能な開発目標の略称です。2030年までに達成すべき17の目標を認識するためにひとつずつ紹介します。今回は「つくる責任つかう責任」

12 つくる責任つかう責任

つくる責任つかう責任の目指す姿は「より少ないもので、より大きく、より上手に効果をあげる」という生産と消費のあり方です。現在地球がかかえている、環境や貧困などの課題を解消するために、★少ない資源で効率良く生産★廃棄物の削減★ナチュラルのものを使うことが求められています。

■リニアエコノミーからサーキュラーエコノミーへの転換

産業革命以降の経済にはリニアエコノミー型でした。リニアエコノミーとは、地球資源やエネルギーを無計画に大量に消費して、製品を作り、使い終わったら破棄するという一方通行な経済体系のことです。この結果・気候変動・環境破壊・資源枯渇・エネルギー不足になり、このままでは、地球がパンクすると危惧し、リニアエコノミーからの脱却を目指し、廃棄物を減らすための3Rが進められました。

＝3Rとは＝

- ①Reduce(リデュース) 出るゴミを減らす
- ②Reuse(リユース) 繰り返し使う
- ③Recycle(リサイクル) 資源として生まれ変わらせる

■世界の現状と課題～天然資源問題

現在の生活を続けていると、地球の天然資源のほとんどは100年以内に尽きてしまいます。いろいろな製品をつくるために、必要な資源がなくなると、飛行機・電車・車・家電製品を作ること動もできなくなります。また、天然資源以外にも「食品ロス」が課題であり、

資源不足は私たちの生活に大きく関わる問題です。生産者と消費の裏で起きている現状、例えば、食べ物・着る物・身の回りに全ては世界のどこかで、誰かがつくったものです。その商品は、どのように作り、どのように終わりを迎え、原料はどこから手に入れているのかを知ることから始まります。

sdgs12のキーワードです。

●FAO(国際連合食料農業機関)によると、世界では年間13億トンの食糧が破棄されています。これは世界の食料生産の3分1に当たる量です。廃棄物を焼却する際に発生するCO2は温室効果ガスを促進し地球温暖化の原因となります。食品ロスによって発生するCO2の量は360億トン、世界の排出量の8%お占めています。ご存じ通り地球温暖化の影響はエルニーニョ現象やラニーニャ現象を引き起こしています。気候変動を助長し農作物が育たないと私たちの生活にはね返ってきます。

★私たちにできること

生ゴミや落ち葉などの有機物と土を混ぜて堆肥化させる「コンポスト」の意識を持つことが大事でしょう。

- キッチンの廃棄物を減らせることで、ビニール袋が減る
- 完成した堆肥は家庭菜園や花植えで使える
- 完全無農薬で化学肥料なしの栽培ができる
- 廃棄物を減らすことでCO2削減に貢献できる
- 食材を買い過ぎず、買った材料は使い切り食べる
- 外食する際にも適切な量のオーダーをする
- 自分の持ち物を整理し本当に必要なものを使う
- 捨てずに循環させる

T's Kitchen 豚の冷しゃぶ巻きと 枝豆にんにく

夏の豚しゃぶ巻き

【材料(8個分)】

豚ロース(しゃぶしゃぶ用)	8枚
青紫蘇	8枚
みょうが	4本
梅干し	5個位
もやし	1袋
酒	大さじ1

【調理方法】

- ①豚肉をまな板に広げる。
- ②その上に梅肉をしっかりとつけ、青紫蘇、もやし、みょうがを乗せる。
- ③手前からくるくる野菜を巻き込むように巻く。
- ④耐熱容器に入れラップをして、酒をまわしかけレンジで2分(500W)。
- ⑤容器が冷めてから冷蔵庫で30分冷やす。
- ⑥もみじおろしをのせてお召し上がり下さい。

枝豆にんにく

【材料(8個分)】

枝豆	1袋
にんにく	1かけ
砂糖	大さじ1
ごま油	大さじ1
白だし	大さじ1

【調理方法】

- ①枝豆を水洗いし、端を切り砂糖でもみ洗いする。
- ②塩水で枝豆を3分茹でる。
- ③フライパンにごま油を入れ、みじん切りにしたニンニクを入れて炒める。
- ④湯切りした枝豆を入れ炒めて白だしをまわし入れて炒めて出来上がり。



Photo by Teruhisa Tajima

1985年代木下オンラインピックブール

【名称】『OZAKI30 LAST STAGE 尾崎豊展』

【会期】2022年9月26日(水)〜9月27日(木)

【入場】午前10時から午後

1992年4月25日、日本のロックシーンを代表するシンガー、尾崎豊が26歳の若さでこの世を去りました。彼が生前に発表した作品は全部で71曲。自らの心の奥底に潜む感情や社会の矛盾などを綴った歌詞、力強いメロディ、独特な声質、骨太で親しみやすいサウンドメイクが多くの人々に愛され、なかでも『15の夜』『LOVE YOU』『卒業』『エリー』といった名曲の数々は、昭和・平成を越えて歌い継がれていきます。



Photo by Teruhisa Tajima

1991年名古屋国際会議場センチュリーホールコンサートツアーで記録されたライブ写真

『OZAKI30 LAST STAGE 尾崎豊展』

大丸ミュージアム(梅田)大丸梅田店15階 令和4年9月7日(水)〜9月26日(月)

読者プレゼント

本紙で紹介した展覧会の入場券をペア2組に差し上げます。

【応募あて先】ハガキに郵便番号・住所・氏名・年齢・電話番号を明記の上

〒545-0023 大阪市阿倍野区王子町4-3-31 東住吉タウン「尾崎豊展」係

■締切:8月10日必着

※当選者の発表は発送をもってかえさせていただきます。



Photo by Hiroshi Iwasaki

Fender Telecaster Yellow

後7時30分(午後8時閉場)最終日は午後5時閉場

【休館日】会期中無休

【入場料】一般「1,300円」

【中学生】(800円)

【小学生】(500円)

【未就学児】(400円)

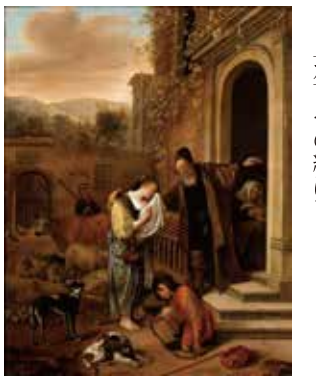
※入場料は税込込み

※10名様以上の団体、大丸松坂屋のクレジットカード、大丸松坂屋アプリの会員がサブプライク、大丸松坂屋の会費カード、ライオンカード、ライオンカード



Photo by Teruhisa Tajima

1988年東京ドーム



ヤン・ステーン《ハガルの追放》

1655-57年頃 ドレスデン国立古典絵画館

© Gemäldegalerie Alte Meister, Staatliche Kunstsammlungen Dresden.

Photo by Elke Estel/Hans-Peter Klut

大丸市立美術館にて2022年7月16日(土)〜9月25日(日)の期間、特別展「フェルメールと17世紀オランダ絵画展」を開催いたします。



ヨハネス・フェルメール《窓辺で手紙を読む女》(修復後)

1657-59年頃 ドレスデン国立古典絵画館

© Gemäldegalerie Alte Meister, Staatliche Kunstsammlungen Dresden.

Photo by Wolfgang Kreische

『フェルメールと17世紀オランダ絵画展』

大丸市立美術館 令和4年7月16日(土)〜9月25日(日)

読者プレゼント

本紙で紹介した展覧会の入場券をペア2組に差し上げます。

【応募あて先】ハガキに郵便番号・住所・氏名・年齢・電話番号を明記の上

〒545-0023 大阪市阿倍野区王子町4-3-31 東住吉タウン「オランダ絵画展」係

■締切:8月10日必着

※当選者の発表は発送をもってかえさせていただきます。

【名称】特別展「ドレスデン国立古典絵画館所蔵 フェルメールと17世紀オランダ絵画展」

【会期】2022年7月16日(土)〜9月25日(日)

【開館時間】午前9時30分から午後5時(入館は4時30分まで)

【入場料】大人1,300円

【中学生以下】800円

【小学生以下】500円

【未就学児】400円

※入場料は税込込み

※10名様以上の団体、大丸松坂屋のクレジットカード、大丸松坂屋アプリの会員がサブプライク、大丸松坂屋の会費カード、ライオンカード、ライオンカード

【お問い合わせ】大阪市総合コールセンター(ななわコール) 06-4330-1726

【公式HP】https://www.kv.jp/event/dresden-veneer/

Angel Town 何度でもご応募OKです お子様の写真大募集

岡田 悠李 ゆうりくん 2021年11月24日生まれ 撮影時:4ヶ月

時見 蒼太 そうたくん 2021年10月11日生まれ 撮影時:6ヶ月

上記QRコードを読み取るか下記メールアドレスよりご応募ください townshinbunsha@ybb.ne.jp

北井 日桜 にかちゃん 2022年3月16日生まれ 撮影時:3ヶ月

第22節 7月16日(土) 対ガンバ大阪 1・2で大阪ダービーを制す

暑中お見舞い申し上げます

令和4年盛夏(順不同)



暑中お見舞い申し上げます。平素はひとかたならぬご厚情にあずかり、心から御礼申し上げます。

衆議院議員 守島 正

暑中お見舞い申し上げます。皆様方におかれましては益々ご健勝にてご活躍のこととお慶び申し上げます。

前衆議院議員 左藤 章

暑中お見舞い申し上げます。皆様方におかれましては益々ご健勝にてご活躍のこととお慶び申し上げます。

またひとつ、若葉マークが歩きはじめる 生徒募集中 平野ドライビングスクール

メガネと補聴器の中尾 中尾 光宏 Mitsuhiro Nakao

Q'S MALL あべのキューズモール

印刷 西共同印刷所

CORDIAL 代表取締役 下岡 拓徳

「閃け。輝け。咲き誇れ。」昨年以上の成績を残せ! セレソンを応援しよう!

買取り強化中!!

お客様おひとりおひとりに寄り添って売却のお手伝いをいたします。まずは店舗にお問い合わせください

時計 ブランド品 貴金属・ダイヤ 金券・ギフト 切手・コイン 小型家電・カメラ 骨董品

出張買取 承ります!! 壊れていても・ポロポロでも 買取いたします!

キングラム 阿倍野播磨町店
大阪市住吉区万代東1-1-30(三菱UFJ銀行向い)
TEL&FAX.06-6693-9800 安心の女性スタッフ (予約制)
営業時間10時~18時(年中無休)★水曜日完全予約制

0120-788-782

- 東住吉タウンはここにも設置しています。
- A 東住吉図書館 東田辺 2-11-28 1階の子育てプラザ 3階の図書館
 - B 東住吉区中小企業会館 東田辺1-16-20
 - C 桃ヶ池公園市民活動センター 阿倍野区桃ヶ池町1-13-4
 - D アイランド駒川スポーツクラブ 駒川14-13-7
 - E 駒川商店街内
 - F 「本」のお店スタント 駒川15-14-13
 - G 東田辺会館 駒川14-10-5
 - H ベルコ大阪東住吉代理店 駒川15-7-18(駒川商店街内)

お琴・三味線教室
無料体験できます。日々イキイキと楽しくお稽古を始めてみませんか?
東住吉区山手5丁目自鳥橋 26/60808102

見合い恋愛
（阪南町）自金無料
初・再婚は問いませぬ。完全サポーター。無料相談受付中。ウディング・ポート中倉 06-66979124

あなたの便利帳
1行1650円(税込)お申込は06628-0003まで

おしゃべりメールの

今年こそは風鈴を
夏になるといつも風鈴が欲しいなあと思いがち。欲しい欲しいと徹選しているうちに夏が終わってしまうので、今年こそは！と願っています。

東住吉区南田辺 匿名希望

家族で味わう伝統の梅ど真ん中
肥後すし
とってもおまかせコース
¥3,300コース(税込)/¥5,500コース(税込)
コースには付出し・吸物・デザートが付いています
【営業時間】16:00~22:00 【定休日】水曜日
阿倍野区文の里1-2-5(梅のローワーク西側)
TEL.6624-1715 FAX.6624-7788

トイレ 蛇口 バイブ
水廻りの修理
地元で50年! 大阪市水道局指定工事店
高崎ガスセンター
おまかせ下さい!!
〒554-0811 東住吉区東田辺1-16-18
☎6628-5501

新入生募集
トライプラス東住吉校
0120-927-840
成果を出すなら
無料体験随時受付
小学生・中学生・高校生・大学生・社会人
トライプラス

マイバレエスタジオ
子供から大人まで
宝塚音楽学校 講師
上野 操
☎6696-6239
【スタジオ】大阪市住吉区我孫子2-4-25
http://www.joy.hi-ho.ne.jp/mii217
★レッスン日...月・水・金・土曜日

ふれあい 体健マップ

cocoyo
～ここ～
～8月のワークショップ～
ハーバリウムボールペン作り
世界に一つだけのボールペンを作ってみませんか?
8月12日(金)
①11:00～(10名)
②13:30～(10名)
先着20名
予約制 1本300円(税込)

毎月いろんなイベントを行なっています
イベント予約
働ける職場で一緒に働きませんか?
店舗拡大につき
スタッフ募集中!
研修期間 時給 1,000円/1,000円～1,500円

詳細はお問合せください。 No.2022-06-2347
株式会社ベルコ 大阪東支社
大阪東住吉代理店 ☎06-6690-0418 大阪市東住吉区駒川5丁目7-18

TOWN 歳時記 地蔵盆

子ども達にとっ て夏休みイベントの楽しみの一つが「地蔵盆」。お菓子がもらえる嬉しい行事です。
旧暦の7月24日(現在の新暦では8月23・24日頃)に行われる地域が多いよう ですが、実は近畿地方が中心の風習で、東海や関東ではほとんど行われていません。その事を関西の人々は知らず、全国的な行事だと思つている人が多くいます。
お地蔵さんとは子どもを守り神として中世以降、民間の信仰の対象でした。

言い伝えによる ようやくお地蔵さんが親より先に亡くなった子どもが賽の河原で苦しむのを、地蔵菩薩が救つてくれると信じ、お地蔵さんを集めて、開東地方には普及したと云う事です。
地蔵盆の日には、提灯を吊るし、町内の人々が集つてお地蔵さんの前には花や餅などを供えますが、この風習も少子化の影響で失われつつあるようです。

いっしょにマルヨ
マルヨ
0120-15-7804
南2-16-13 営業時間/AM9:30~PM7:00

嫌いだ。誰も教えないのに絶対に地獄のシャワーと呼ぶ。なぜかそれは今も続いている。
東住吉区東田辺 児嶋 麻理

今年も暑い
今年の夏もかなり暑かろうね。マスタク生活から離れたいですね。
東住吉区北田辺 匿名希望

急速な円安
円安が止まりません。今年の始めは1ドル115円台でしたが、6月末には135円前後です。日本の自給率は資源エネルギーが約40%、食料は約40%。残り全ては輸入の為、ガソリンに始まり、小麦・食用油等々の全ての商品の値上がり止まりません。本当に困ります。
東住吉区湯里 谷本 昌平

楽しんで子育てを
3人の子育てをしています。上の2人は小学校高学年で、もう自分の事でまわります。下の子が2才で、まだまだ手がかりが、上の子の時もこんなやっとならなくていいかなと子育てを楽しんでいます。
平野区平野南 高井 綾

優しいまはこり
温室のよう。あと3ヶ月の我慢は長い。平野区喜連 中村 行伸

タウン川柳

◎5ヶ月の 我が子の腕が ちぎりパン (東住吉区山坂 山本 友梨)

◎暑すぎて クーラーつけて バスル解く (東住吉区山坂 菊田 啓子)

◎思春期の 子ども二人 アニメイト (東住吉区山坂 森山 綾子)

◎土用の丑の日 わが家はさんまか (東住吉区杭全 池田 一美)

◎夏カラス カアカアナイア、ゴミアサル (東住吉区山坂 みお子)

◎噴水で 遊ぶ子らは 明日がある (東住吉区山坂 高橋 泰子)

◎機能する? 国連のほか 参議院 (東住吉区南田辺 高橋 泰子)

◎甲子園 外野で応援 力わく (東住吉区南田辺 高橋 泰子)

◎ボケ防止 応援リズムに のりまくり (東住吉区田辺 保田 澄子)

◎電車内 皆がスマホに 熱中症 (東住吉区田辺 保田 澄子)

◎買い物で 値段見直す 二度三度 (東住吉区北田辺 三杉 篤史)

◎粗食にも 腹を壊さぬ 戦中生まれ (東住吉区北田辺 三杉 篤史)

◎近視でも 夢見る絶景 くつきりと (東住吉区北田辺 三杉 篤史)

◎扇風機 しまい忘れて 手間省け (東住吉区北田辺 三杉 篤史)

◎浪花路は 水無月の雨 神だのみ (東住吉区北田辺 三杉 篤史)

◎童女の 笑顔美し 梅雨晴小間 (東住吉区北田辺 三杉 篤史)

◎水無月の 雨乞い見たり いとおかし (東住吉区田辺 岩井 盛)

クロスワードパズル

A~Eのマスに入る文字を順に並べると なんとという言葉になるでしょう

クロスワードパズルの正解者の中から抽選で、新着ごちそうビル「2000円のお食事券」を5名様、あべの肥後すしさんの「お寿司おまかせ3000円コースのお食事券」(肥後すしさんのお食事券のご利用できる日は平日のみ、お持ち帰りは出来ません)を1名様、8/31(甲子園)阪神vs広島戦・9/4(甲子園)阪神vs巨人戦ペアチケットを2組様にプレゼント※雨天中止の場合はご了承下さい
野球観戦チケット協賛/中央保安警備保障株式会社

★クイズの楽しみ方
クロスワードを解きA~Eのマスに入る文字を順に並べてできた言葉をハガキに書き、郵便番号・住所・氏名・年齢・電話番号をご記入の上、下記までお送り下さい。できれば、おしゃべりメールやタウン川柳も余白に書いて下さい。

★7月号のクロスワードの答えは、「シャワー」でした。
★あて先/〒545-0023 大阪市阿倍野区王子町4-3-31 東住吉タウン「クロスワード」係まで
※応募の締切りは8月10日必着。当選者の発表は発送をもってかえさせていただきます。

1 [] 2 [] 3 [] 4 []
[] E [] [] 5 []
6 [] 7 [] [] B []
8 [] [] D [] 9 []
[] [] 10 [] A []

1. 力の強いこと。また、その人。
2. 学名は、ニッポニア・ニッポン。体は淡紅色を帯びた白色。
3. 蒸気の噴出によって音を出す仕掛けの笛。機関車・船・工場などの蒸気機関に装置し、信号・合図などに用いる。「○○○を鳴らす」
4. 全部の金額。総額。「交通費は○○○支給」
5. 笑うとき、ほおにできる小さなくぼみ。

